



Recueil des cartes prescriptives du DOO

Version approuvée en comité syndical le 29 mars 2024



LISTES DES CARTES

Carte n° 1 - Les enveloppes urbaines existantes



Carte n° 2 - Les grands principes d'urbanisation



Carte n° 3 - Le maintien de l'activité agricole

Carte n° 4 - Les paysages emblématiques

Carte n° 5 - La trame verte et bleue

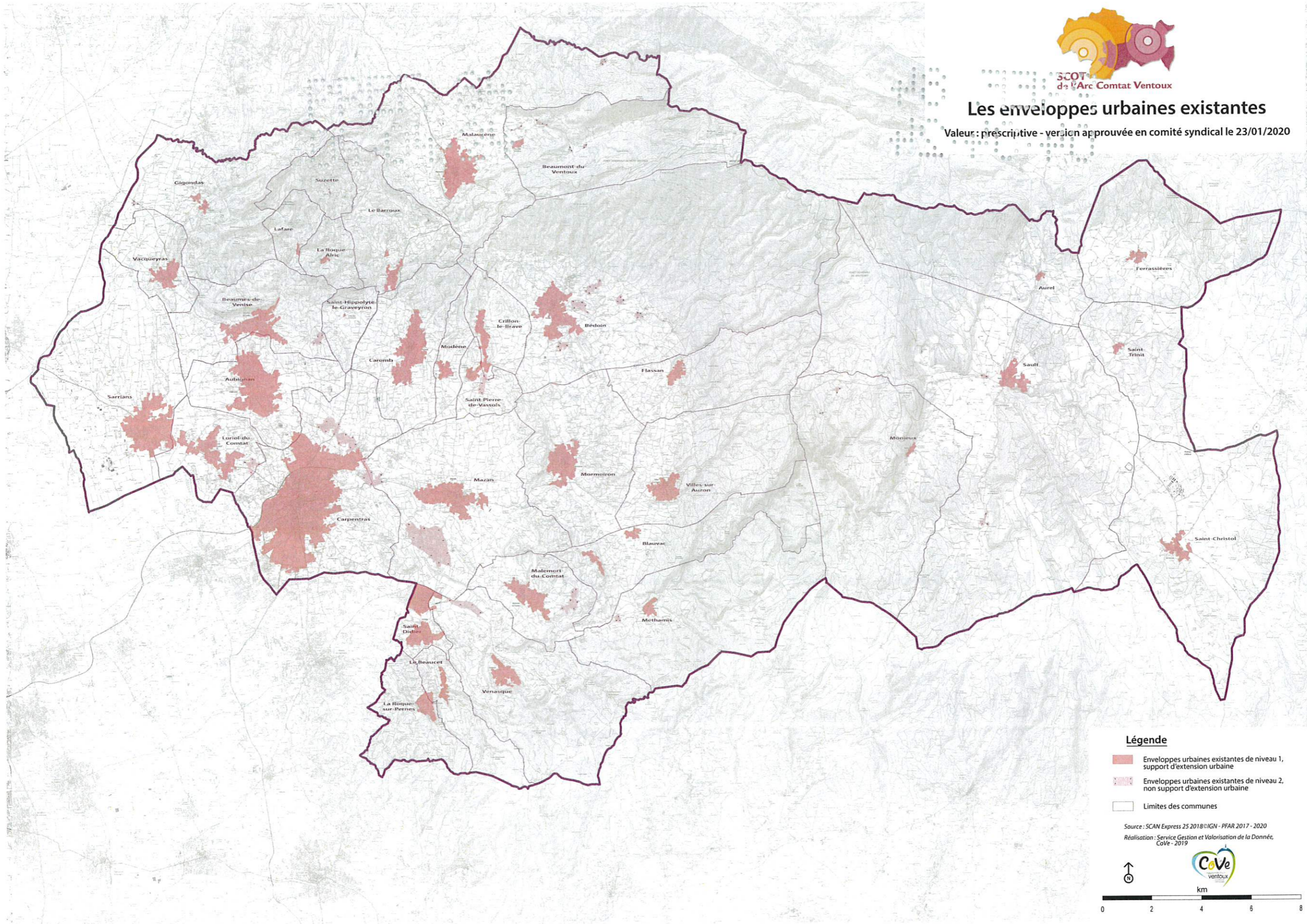
Carte n° 6 - Les espaces humides





Les enveloppes urbaines existantes

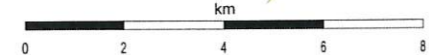
Valeur : prescriptive - version approuvée en comité syndical le 23/01/2020



Légende

- Enveloppes urbaines existantes de niveau 1, support d'extension urbaine
- Enveloppes urbaines existantes de niveau 2, non support d'extension urbaine
- Limites des communes

Source : SCAN Express 25 2018 © IGN - PFAR 2017 - 2020
Réalisation : Service Gestion et Valorisation de la Donnée, CoVe - 2019

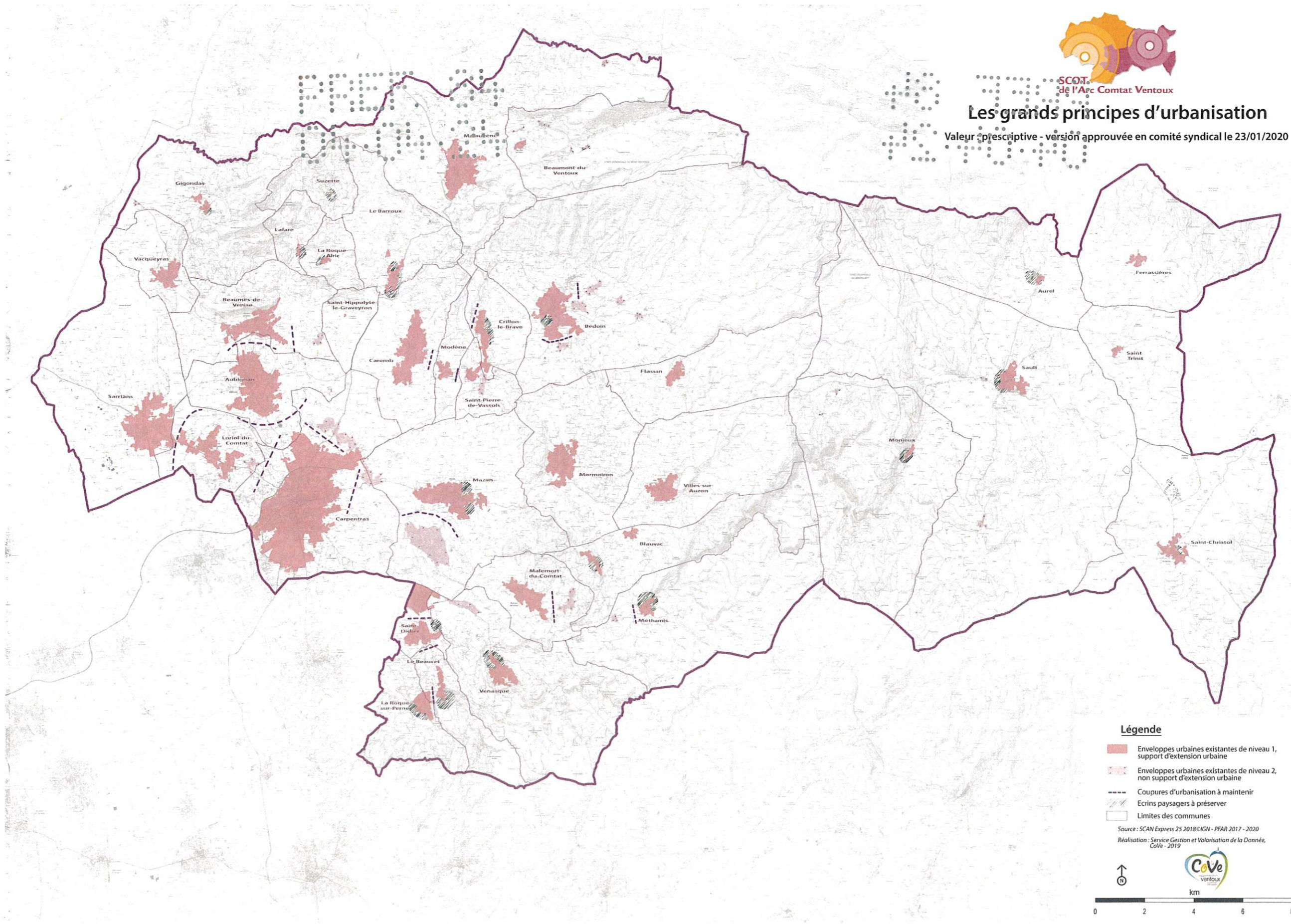




SCOT de l'Arc Comtat Ventoux

Les grands principes d'urbanisation

Valeur prescriptive - version approuvée en comité syndical le 23/01/2020



Légende

- Enveloppes urbaines existantes de niveau 1, support d'extension urbaine
- Enveloppes urbaines existantes de niveau 2, non support d'extension urbaine
- Coupures d'urbanisation à maintenir
- Ecrins paysagers à préserver
- Limites des communes

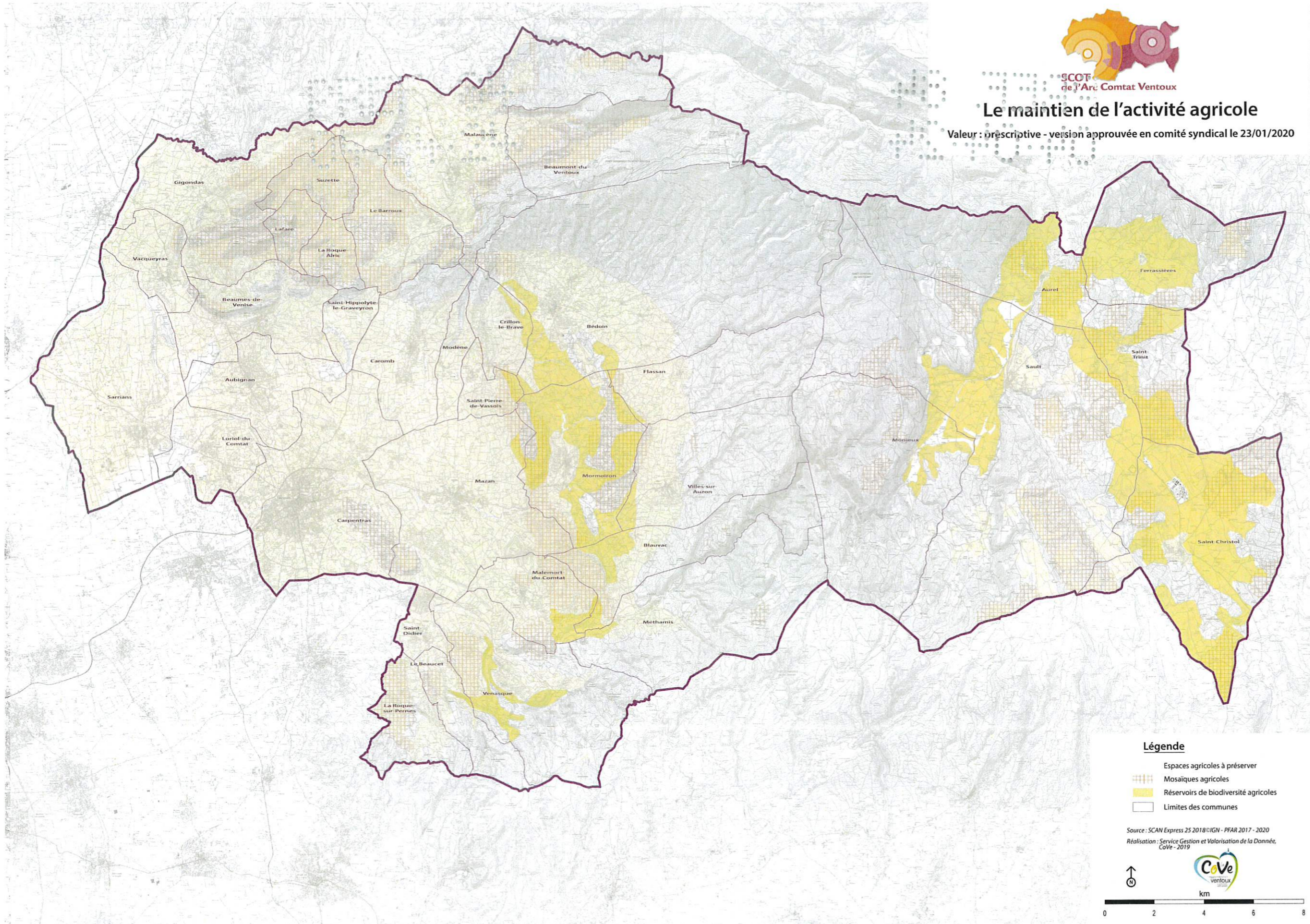
Source : SCAN Express 25 2018 ©IGN - PPAR 2017 - 2020
Réalisation : Service Gestion et Valorisation de la Donnée, CoVe - 2019



SCOT
de l'Arc Comtat Ventoux

Le maintien de l'activité agricole

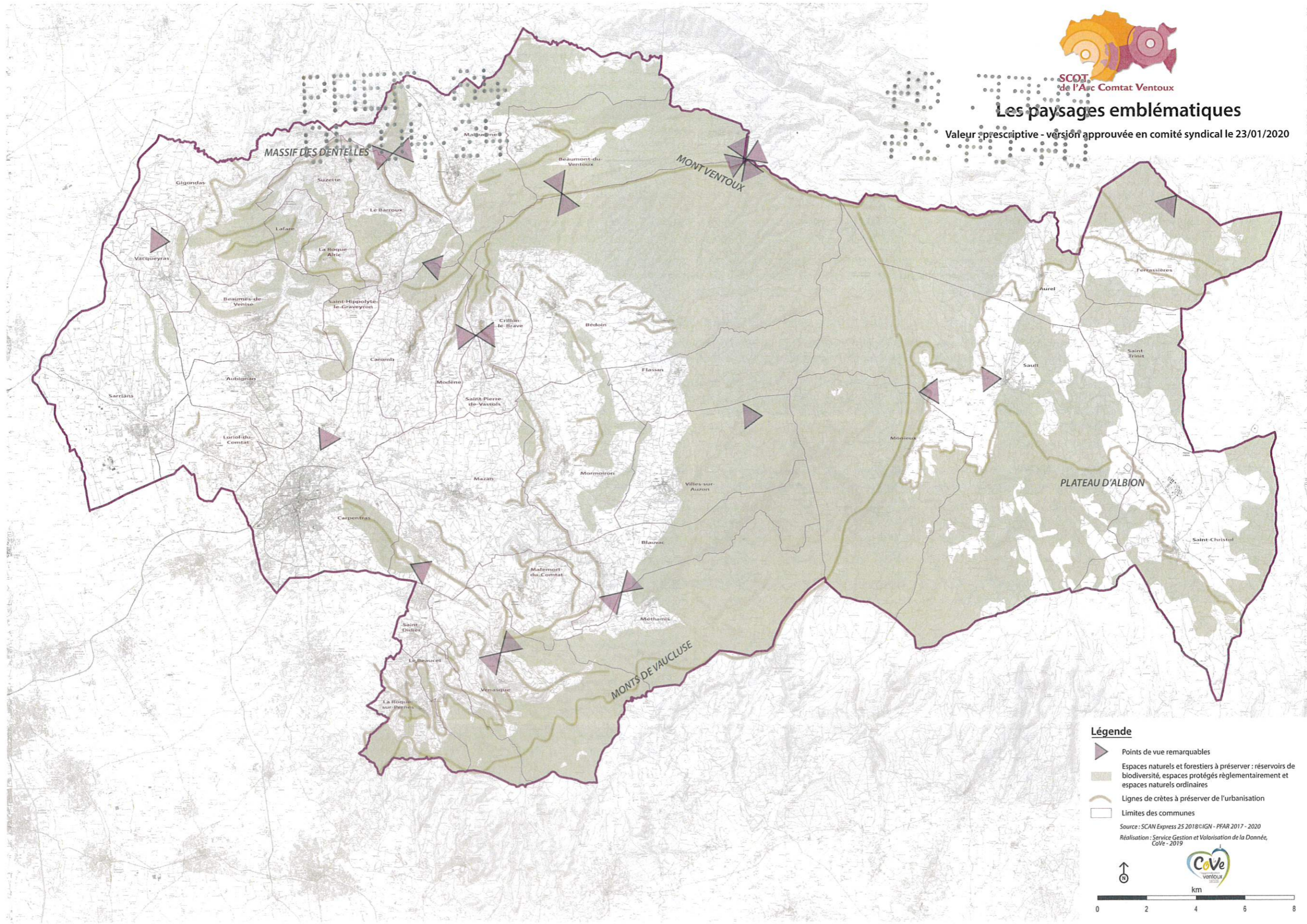
Valeur : prescriptive - version approuvée en comité syndical le 23/01/2020





Les paysages emblématiques

Valeur prescriptive - version approuvée en comité syndical le 23/01/2020



Légende

- Points de vue remarquables
- Espaces naturels et forestiers à préserver : réservoirs de biodiversité, espaces protégés réglementairement et espaces naturels ordinaires
- Lignes de crêtes à préserver de l'urbanisation
- Limites des communes

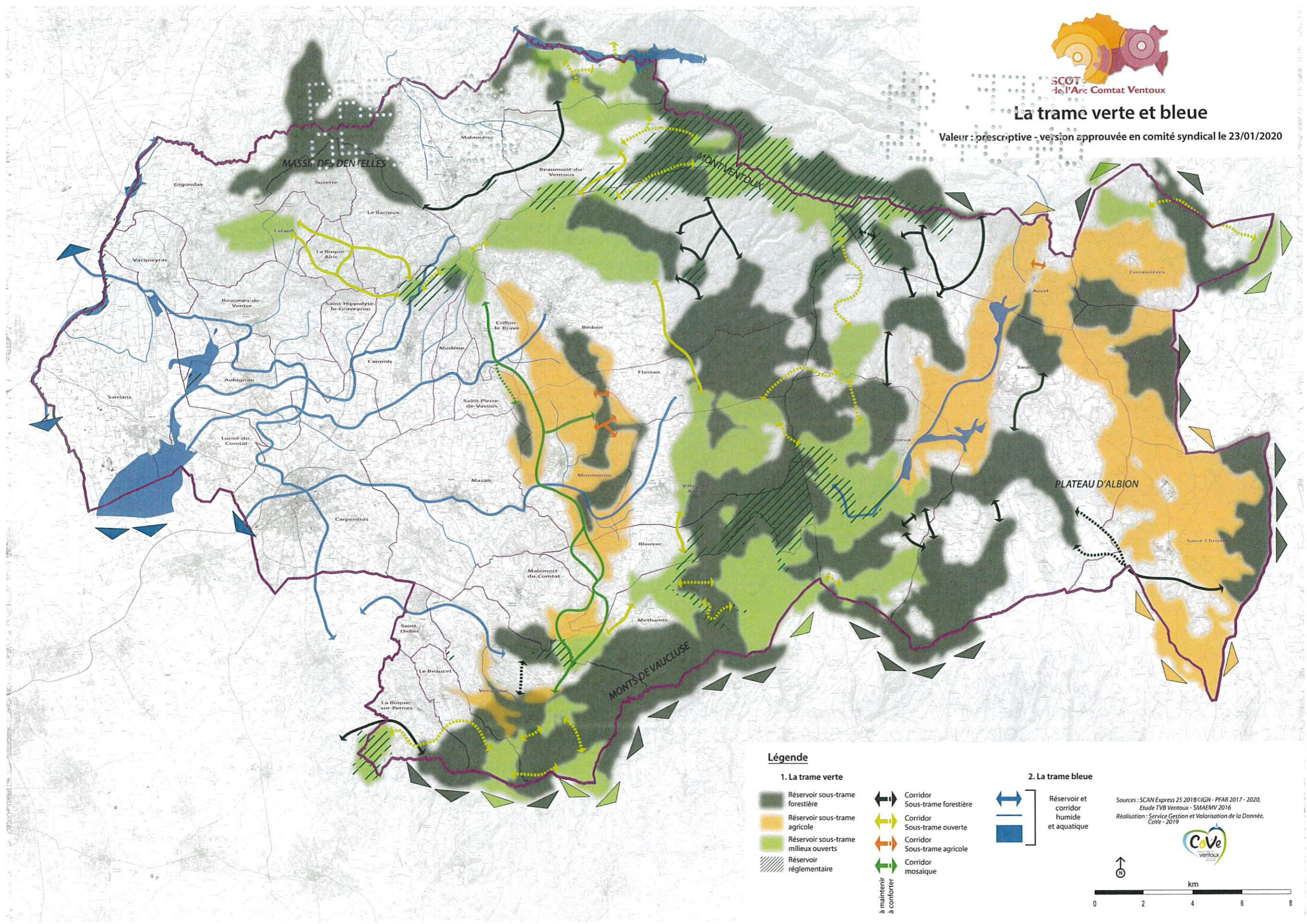
Source : SCAN Express 25 2018 © IGN - PPAR 2017 - 2020
Réalisation : Service Gestion et Valorisation de la Donnée, CoVe - 2019

0 2 4 6 8 km



La trame verte et bleue

Valeur : prescriptive - version approuvée en comité syndical le 23/01/2020



Légende

1. La trame verte

- Réservoir sous-trame forestière
- Réservoir sous-trame agricole
- Réservoir sous-trame milieux ouverts
- Réservoir réglementaire

- Corridor Sous-trame forestière
- Corridor Sous-trame ouverte
- Corridor Sous-trame agricole
- Corridor mosaïque

à maintenir
à conforter

2. La trame bleue

- Réservoir et corridor humide et aquatique

Sources : SCAN Express 25 2018 ©IGN - PPAR 2017 - 2020, Etude TVB Ventoux - SMAEMV 2016, Réalisation : Service Gestion et Valorisation de la Donnée, CoVe - 2019

