

**Bureau Principal**  
 Frédéric ARTUREL - Géomètre-Expert Foncier DPLG - n° 04771  
 Olivier COLLAUOU - Géomètre-Expert - Ingénieur ESSIT - n° 05653  
 Jean-Baptiste ALBERT - Ingénieur TP - Géomètre-Expert Foncier DPLG - n° 06167

**Bureau Secondaire**  
 1, Avenue René Caille  
 84 170 MONTEUX  
 84 400 USSEL SUR LA SÈVRE  
 84 410 BECCON  
 84 410 BECCON  
 84 410 BECCON

**PERMANENCE**  
 9, Rue du Vieux Nicolas  
 84 410 BECCON  
 84 410 BECCON  
 84 410 BECCON

Département du Vaucluse  
 Commune de Mazan  
 Lieu dit : Le Village  
 Section CA, Parcelles 232, 234 et 236

# PLAN DE BORNAGE, DE DIVISION ET D'ALIGNEMENT

Echelle: 1/100°

Atelier suivi par : Olivier COLLAUOU  
 Réf. Dossier : Intervention sur le bornage réalisée le 12 Décembre 2024  
 Plan dessiné le 19 Décembre 2024  
 Bornage amiable réalisé le 06 Février 2025

Dessinateur : F.G. - A.B.  
 F.G.  
 F.G.

Précision : < 5cm

SRFS, au capital de 500 000,00 euros - RCS Angoulême B 516 552 785 - SIRET 516 552 785 00019

**GÉOMÈTRE-EXPERT**  
 GALANT D'UN CADRE DE VIE DURABLE

**Légende :**

- Limite bornée
- Alignement
- Division
- Mur
- Bâtiment
- Station géométrique, ne définit pas les limites de propriétés.
- Limite non garantie (cadastre)
- La direction du nord est issue du plan cadastral.
- Système géodésique RGF93 - Projection CC44
- Application d'un plan de bornage réalisés par nos soins le 18 décembre 2002. Réf : 02.10.21.
- Servitude de vue à conserver par un acte notarié
- Fonds servant : CA-232-238
- Fonds dominant : CA-233-235

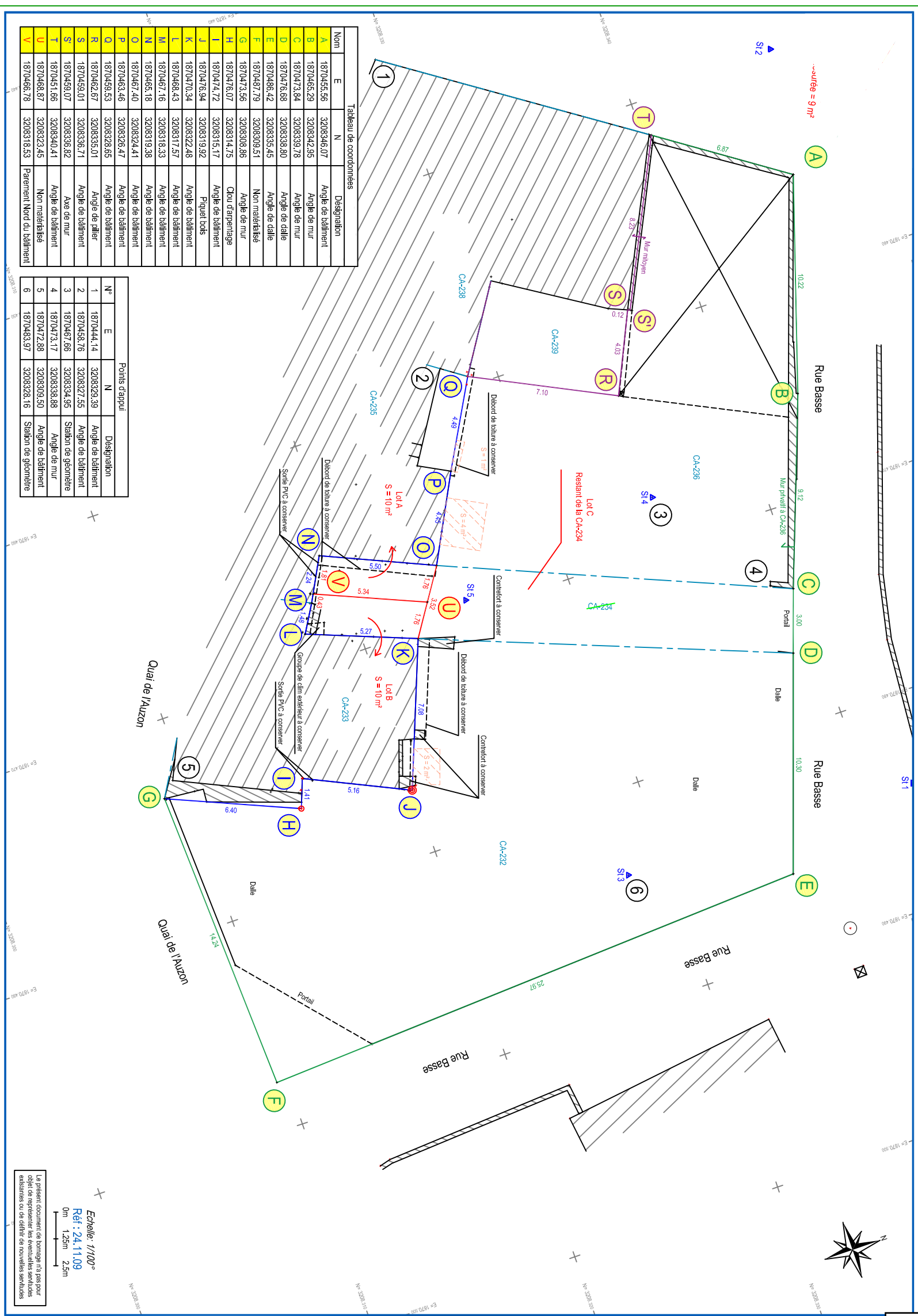


Tableau de coordonnées

Nom	E	N	Designation
A	1870465.66	3208344.07	Angle de bâtiment
B	1870465.29	3208342.95	Angle de mur
C	1870473.84	3208339.78	Angle de mur
D	1870476.68	3208339.80	Angle de dalle
E	1870486.42	3208335.45	Angle de dalle
F	1870487.79	3208309.51	Non matérialisé
G	1870473.56	3208308.86	Angle de mur
H	1870476.07	3208314.75	Clou d'arpentage
I	1870474.72	3208315.17	Angle de bâtiment
J	1870476.94	3208319.92	Piquet bois
K	1870468.43	3208317.57	Angle de bâtiment
L	1870470.34	3208322.48	Angle de bâtiment
M	1870467.16	3208316.33	Angle de bâtiment
N	1870465.18	3208319.38	Angle de bâtiment
O	1870467.40	3208324.41	Angle de bâtiment
P	1870463.46	3208325.47	Angle de bâtiment
Q	1870459.53	3208328.65	Angle de bâtiment
R	1870462.67	3208335.01	Angle de bâtiment
S	1870459.01	3208336.71	Angle de bâtiment
T	1870459.07	3208336.82	Axe de mur
U	1870451.66	3208340.41	Angle de bâtiment
V	1870466.78	3208323.45	Non matérialisé
		3208316.53	Pavement Nord du bâtiment

Points d'appui

N°	E	N	Designation
1	1870444.14	3208329.39	Angle de bâtiment
2	1870458.76	3208327.55	Angle de bâtiment
3	1870467.66	3208334.95	Station de géométrie
4	1870473.17	3208338.88	Angle de mur
5	1870472.88	3208339.50	Angle de bâtiment
6	1870483.97	3208328.16	Station de géométrie

Echelle: 1/100°  
 Réf: 24.11.09  
 0m 1.25m 2.5m

Le présent document de bornage n'a pas pour objet de renouveler les servitudes existantes ou de créer de nouvelles servitudes.